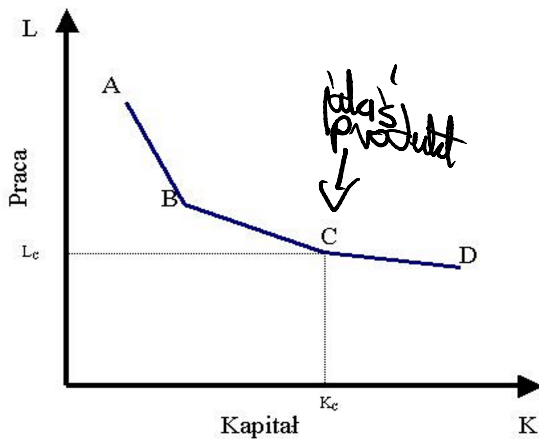


Temat: Izokwanta i izokoszta produkcji

wtorek, 26 stycznia 2021 09:39

Izokwanta? To linia wyznaczająca taką kombinację czynników produkcji, które pozwolą na efektywne wytworzenie danej wielkości produktu.

Rysunek 1. Izokwanta



Wykres przedstawia izokwantę, otrzymaną po połączeniu punktów A, B, C i D oznaczających różne kombinacje nakładów czynników produkcji, niezbędnych do wytworzenia jednostki produktu. Izokwanta obrazuje różne kombinacje nakładów zapewniających wytworzenie określonej wielkości produkcji.

Po ludzku?

To takie wykorzystanie pracy i kapitału, które umożliwia wytworzenie określonej wielkości produkcji.

Izokoszta to linia pokazująca zależność dwóch czynników produkcji, których koszt całkowity jest taki sam.

