

Użyteczność krańcowa

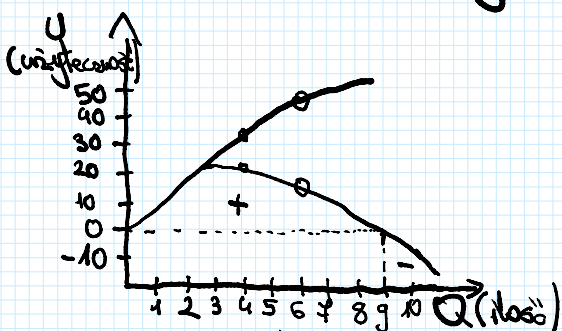
korzystać, jaką otrzymuje konsument

wraz ze zwiększeniem ilości posiadanego dobra o jednostkę

wraz ze wzrostem posiadanych produktów maleje

Popyt?

Popyt rośnie, ale "głaz" jest granica.



Krzywa malejącej użyteczności krańcowej

Wzór:

$$UK = \frac{dU}{dy_i}$$

zmiana użyteczności spowodowana zmianą ilości dobra
zmiana ilości konsumowanego dobra

Użyteczność całkowita

to stan zadowolenia z posiadanego produktu

jeżeli jesteśmy zadowoleni w 100%, to jest całkowita

Użyteczność przeciętna

jest miernikiem statystycznym

mierzy się koszulkę produktowi albo częścią społeczeństwa