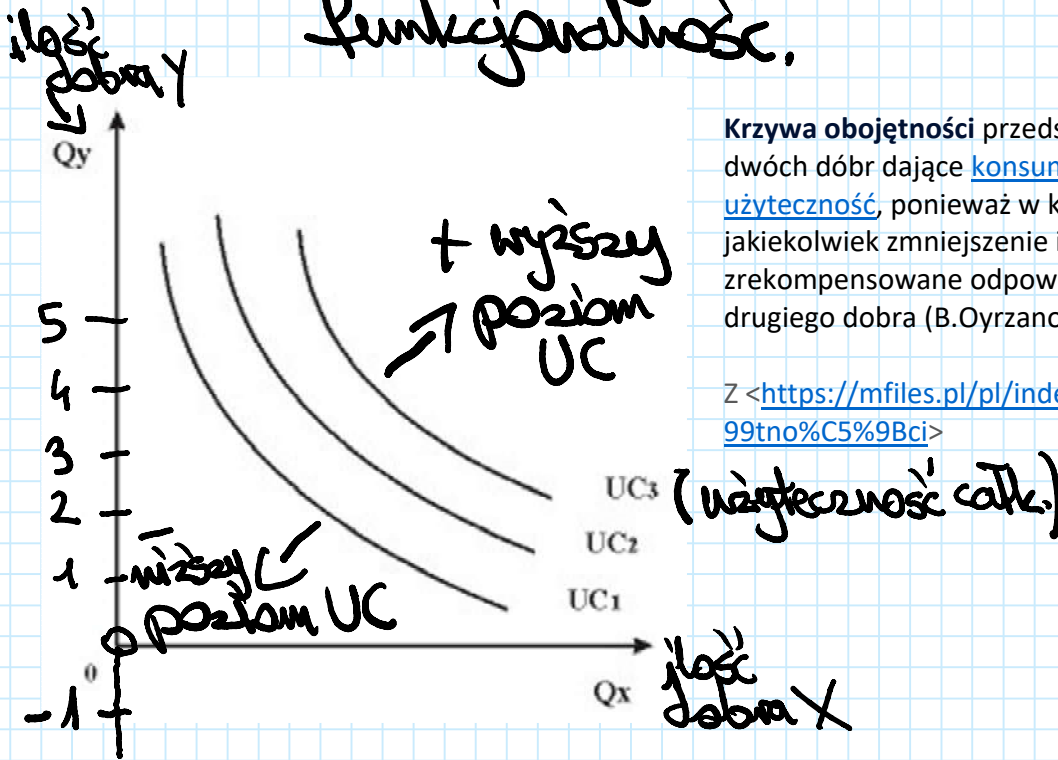


Temat: Krzywa obojętności konsumenta

Środa, 18 listopada 2020 13:37

Dobra substytucyjne?

Takie, które mają taką samą funkcjonalność.



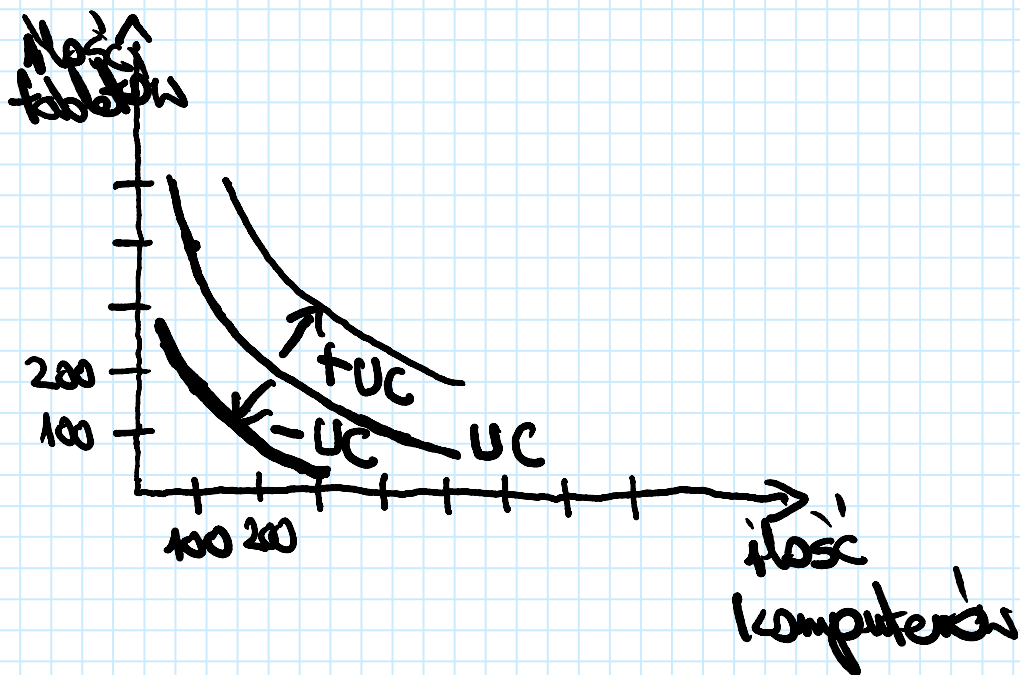
Krzywa obojętności przedstawia wszystkie kombinacje dwóch dóbr dające konsumentowi taką samą całkowitą użyteczność, ponieważ w każdej z tych kombinacji jakiekolwiek zmniejszenie ilości jednego dobra zostaje zrekompensovane odpowiednim zwiększeniem ilości drugiego dobra (B.Oyrzanowski 1995, s. 64).

Z <https://mfiles.pl/pl/index.php/Krzywa_oboj%27tno%27Bci>

Właściwości krzywych obojętności:

- im krzywa obojętności leży dalej od początku układu współrzędnych, tym wyższy poziom użyteczności reprezentuje, gdy zakładamy, im więcej, tym lepiej,
- mają nachylenie ujemne, ponieważ aby zwiększyć ilość jednego dobra, należy zredukować ilość drugiego,
- mają kształt paraboli wygiętej w stronę układu współrzędnych, własność ta, jest wywołana malejącą użytecznością krańcową, czyli za każdą dodatkową jednostkę wyrobu X, jesteśmy gotowi oddać mniej wyrobu Y,
- krzywe obojętności nie mogą się przecinać, ponieważ koszyki konsumpcyjne odpowiadają wyłącznie jednemu poziomowi użyteczności (P. Krugman, R. Wells, 2012, s. 489)

Z <https://mfiles.pl/pl/index.php/Krzywa_oboj%27tno%27Bci>



M. FILES - Encyklopedia
Zarejestrowania