

Linia ograniczenia budżetowego obrazuje maksymalne kombinacje ilościowe dwóch dóbr, które może nabyć konsument przy danym dochodzie i danych cenach.

Ograniczenie budżetowe

Dochód konsumenta i ceny poszczególnych dóbr wyznaczają ograniczenie budżetowe danego konsumenta, którego prezentacją graficzną jest linia ograniczenia budżetowego. Ograniczenie budżetowe opisuje różne koszyki (kombinacje ilościowe) dóbr dostępne dla konsumenta. To, jakie kombinacje są dostępne dla konsumenta, zależy od dwóch czynników:

1. wysokości jego dochodu,
2. cen poszczególnych dóbr.

Ograniczenie budżetowe wskazuje **maksymalną** ilość jednego dobra, którą możemy kupić przy **określonej** nabywanej ilości drugiego dobra.

Wyznaczenie linii ograniczenia budżetowego

Równanie linii ograniczenia budżetowego

$$P_X \cdot Q_X + P_Y \cdot Q_Y = I,$$

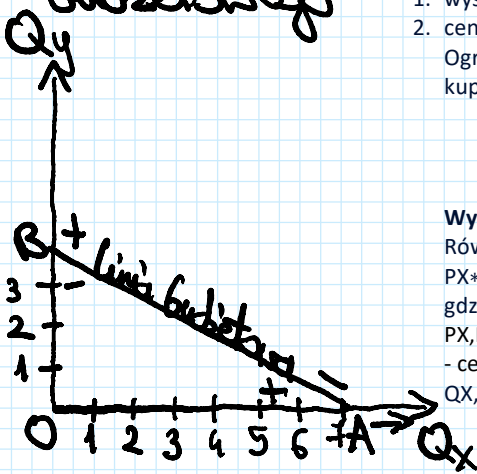
gdzie

P_X, P_Y

- ceny odpowiednio dóbr X, Y

Q_X, Q_Y - ilość odpowiednio dóbr X, Y
I - dochód konsumenta

Linia ograniczenia budżetowego



Z chińskiego na „Nasze”?

W ramach budżetu możesz kupić ilość dobra X po jednej cenie i dobra Y po drugiej cenie.

Przykład:

$$\begin{aligned} 50 \text{ zł} &= 7x + 4y \\ 50 \text{ zł} &= 8x + 2y \\ 50 \text{ zł} &= 8x + 3y \end{aligned}$$

B ludzku?

W ramach budżetu:

- 1) jeżeli kupimy więcej dobra X po „jakiejś” cenie to wraz ze wzrostem zakupów dobra X zmniejszy się ilość zakupów dobra Y
- 2) ... i odwrotnie